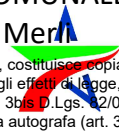




Finanziato dall'Unione europea
NextGenerationEU

IL SEGRETARIO COMUNALE

dott. Giorgio Merli



MIT

MINISTERO

INFRASTRUTTURE E TRASPORTI



Italiadomani

PIANO NAZIONALE DI RIPRESA E RESILIENZA

c_d565-19/06/2025-0002944/A

BANDO:
81-2025 - Delibere di Giunta - Allegato Utente (A06)

PNRR
PIANO NAZIONALE PER LA RIPRESA E RESILIENZA

Missione 2

Rivoluzione verde e transizione ecologica

Componente C4

Tutela e valorizzazione del territorio e della risorsa idrica

Misura 4

Garantire la gestione sostenibile delle risorse idriche lungo l'intero ciclo e il miglioramento della qualità ambientale delle acque interne e marittime

Investimento 4.2 _230

Riduzione delle perdite nelle reti di distribuzione dell'acqua, compresa la digitalizzazione e il monitoraggio delle reti

SOGGETTO PROPONENTE E ATTUATORE

COMUNE DI FIAVE'



COMMITTENTE

GEAS S.p.A.



TITOLO:
INTERVENTI PER LA RIDUZIONE DELLE PERDITE, DIGITALIZZAZIONE E MONITORAGGIO DELLE RETI DI DISTRIBUZIONE DELL'ACQUA DESTINATA AL CONSUMO UMANO

CUP: **E38B22001630005**

CIG: **B2B30E40F5**

FASE:
PROGETTO ESECUTIVO

1	10/11/24	PNRR_FIAVE'	SPR	SPR	SPR
2	28/05/25	PNRR_FIAVE' AGGIORNAMENTO	SPR	SPR	SPR
Aggior:	Data:	Descrizione:	Elaborato:	Progettato:	Verificato:

TITOLO TAVOLA:

**STATO DI PROGETTO
MODELLAZIONE IDRAULICA E
DISTRETTUALIZZAZIONE
AGGIORNAMENTO**

PROGETTISTA:

Studio di Ingegneria Springhetti
ing. Luca Springhetti

Via dei Casai, 9 - 38123 Trento (TN) - p.iva 01990760223

**ORDINE DEGLI INGEGNERI
DELLA PROV. DI TRENTO**

dott.ing. **LUCA SPRINGHETTI**

ISCRIZIONE ALBO N°2308

SCALA:

N. TAV.:

CODICE COMMESSA:

SIS2024-029

NOME FILE:

SIS2024-029-DL-ADI1-2 AGG DIST IDR A

DL-ADI R

Modellazione idraulica e distrettualizzazione dell'acquedotto di Fiaavè

Aggiornamento distretti e revisione della topologia maggio 2025

A seguito delle recenti attività di rilievo, mappatura e verifica delle infrastrutture acquedottistiche diretta da GEAS SPA, è stato effettuato un aggiornamento della configurazione dei distretti idrici. Le modifiche apportate si basano su un affinamento della conoscenza del sistema e sull'integrazione di nuove informazioni emerse durante le attività tecniche condotte sul campo. Tali modifiche sono state recepite ed iniziate ad essere incorporate nella modellazione idraulica. Gli aggiornamenti rientrano comunque nell'ambito di intervento della proposta e coincide con i territori gestiti da Soggetto Attuatore su cui ha affidamento del servizio idrico integrato.

In particolare, gli aggiornamenti hanno riguardato diversi aspetti della configurazione dei distretti. In alcuni casi si è proceduto all'inserimento di nuovi tratti distributivi all'interno dei distretti idrici, laddove sono state individuate porzioni di rete non precedentemente censite, o non adeguatamente considerate, nella prima fase di progettazione al servizio di utenze periferiche e montane sparse, per tali tratti si è provveduto ad aggiornarne la caratterizzazione. Inoltre si sono poi aggiornati i relativi tratti di rete che svolgono una funzione ibrida tra adduzione e distribuzione che fino ad oggi non erano oggetto di monitoraggio costante.

Questo in particolare per i distretti di Ballino (utenze in zona sud-ovest), Castil (utenze in zona sud-est), Pisarei e Cornelle ove si sono ricompresi anche lunghi tratti come rete di distribuzione. Tratti di minore lunghezza, interni a zone urbanizzate, invece riguardano gli abitati/distretti di Favrio, Fiaavè (residenziale) e Stumiaga.

È importante sottolineare che, nonostante l'aggiornamento della geometria e della distribuzione dei distretti, il modello idraulico dello stato di fatto già sviluppato abbia comunque permesso la costruzione dei distretti di base e le modifiche apportate non alterano in modo sostanziale le caratteristiche idrauliche fondamentali delle reti già oggetto di modellazione, né modificano i parametri strutturali e funzionali che ne hanno determinato il comportamento simulato nella fase precedente.

Le nuove integrazioni, pur ampliando la copertura territoriale, si pongono come completamento del modello esistente e non ne compromettono l'attendibilità né l'efficacia descrittiva.

Il modello attuale continuerà a rappresentare la base di riferimento per le successive elaborazioni, che dovranno essere calibrate e raffinate alla luce delle nuove configurazioni, in modo da garantire una sempre maggiore aderenza tra rappresentazione teorica e realtà operativa del sistema.

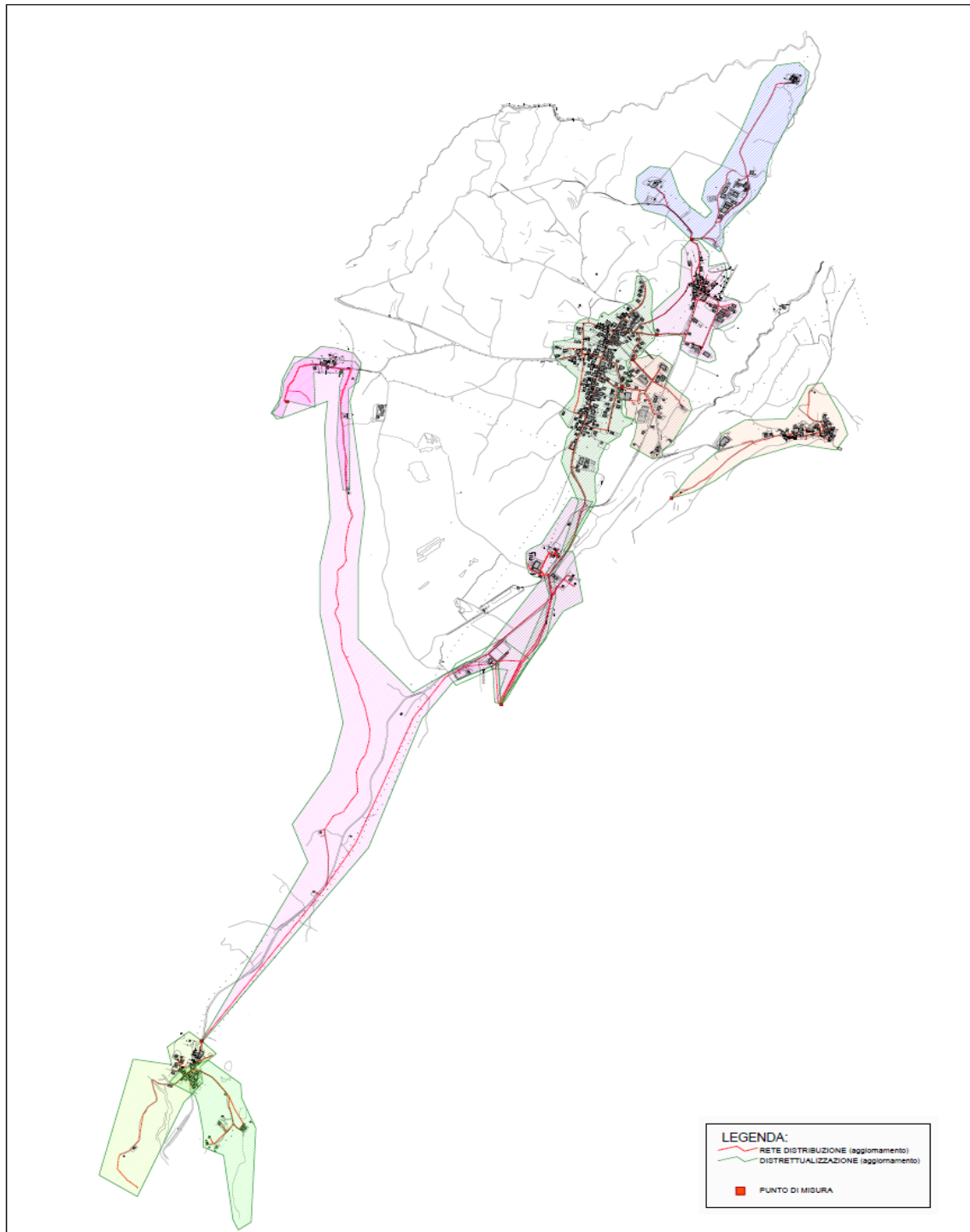
Nel prosieguo delle attività progettuali, è prevista una seconda fase di modellazione, specificamente indirizzata all'integrazione del modello con questi aggiornamenti (ed eventuali altri successivi) e all'analisi delle nuove porzioni di rete ed alla calibrazione. Tale fase permetterà di consolidare ulteriormente la validità del modello, assicurando una descrizione completa, affidabile e funzionale dell'intero sistema acquedottistico.

Modellazione idraulica e distrettualizzazione dell'acquedotto di Fiavè

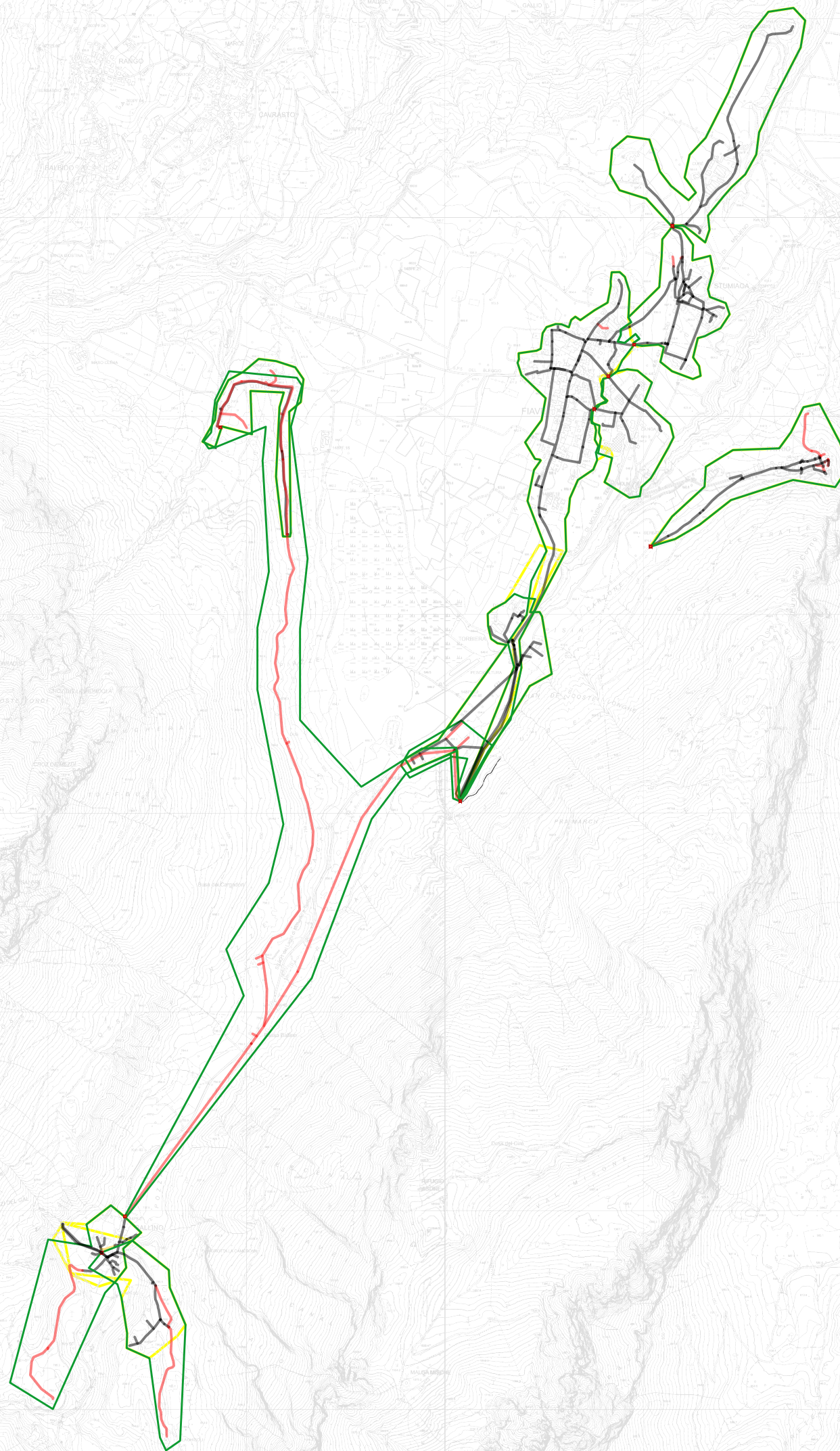
Sarà così possibile simulare con maggiore precisione gli scenari di esercizio, pianificare interventi mirati, migliorare la gestione in tempo reale e contribuire in modo significativo al contenimento delle perdite idriche.

La configurazione aggiornata dei distretti in data 28 maggio 2025 viene riportata nella seguente figura e, più in dettaglio, nelle tavole grafiche allegate alla presente.






Figura 1: Configurazione aggiornata dei distretti a maggio 2025



Quadro d'unione

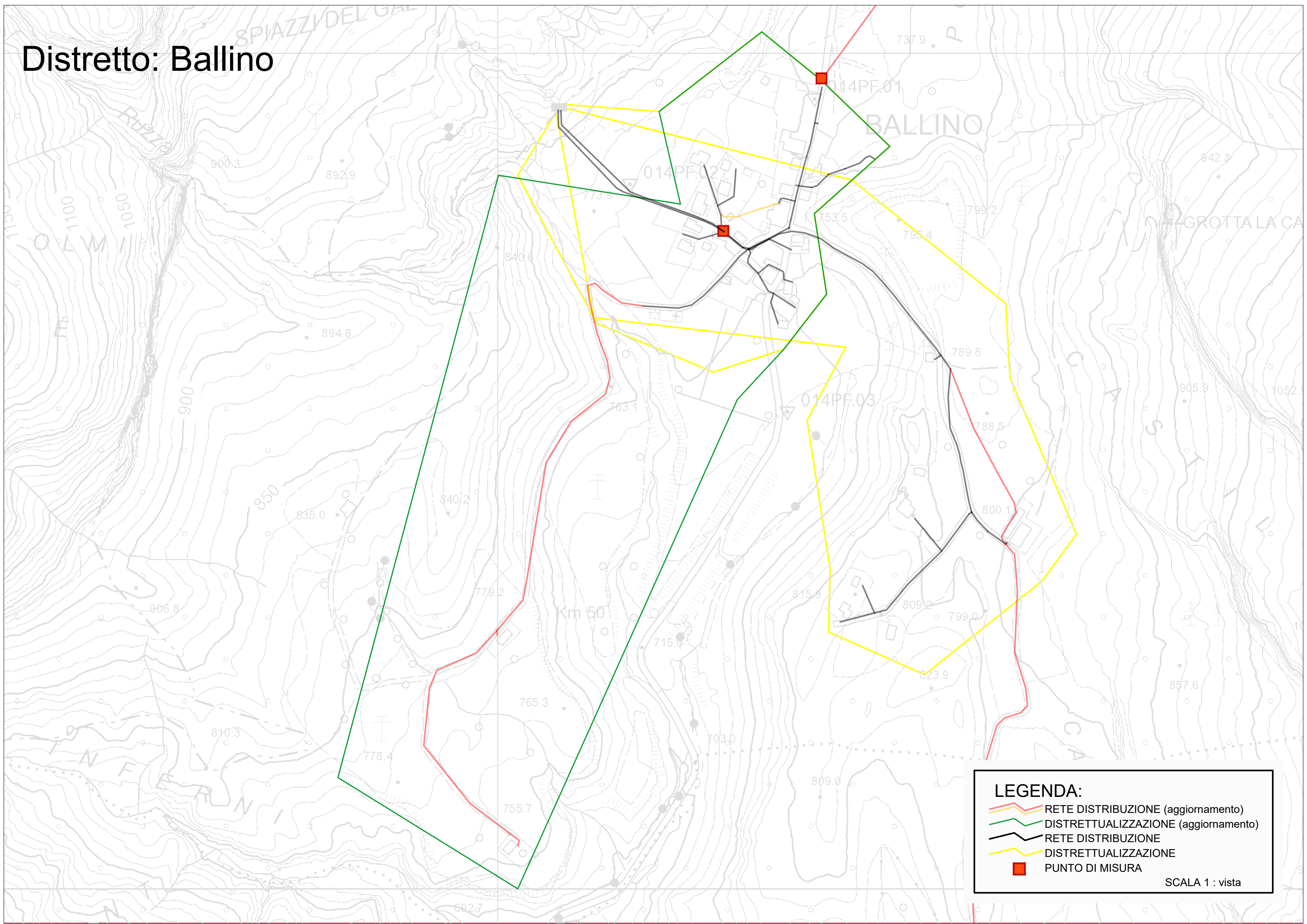


LEGENDA:

-  RETE DISTRIBUZIONE (aggiornamento)
-  DISTRETTUALIZZAZIONE (aggiornamento)
-  RETE DISTRIBUZIONE
-  DISTRETTUALIZZAZIONE
-  PUNTO DI MISURA

SCALA 1 : vista

Distretto: Ballino

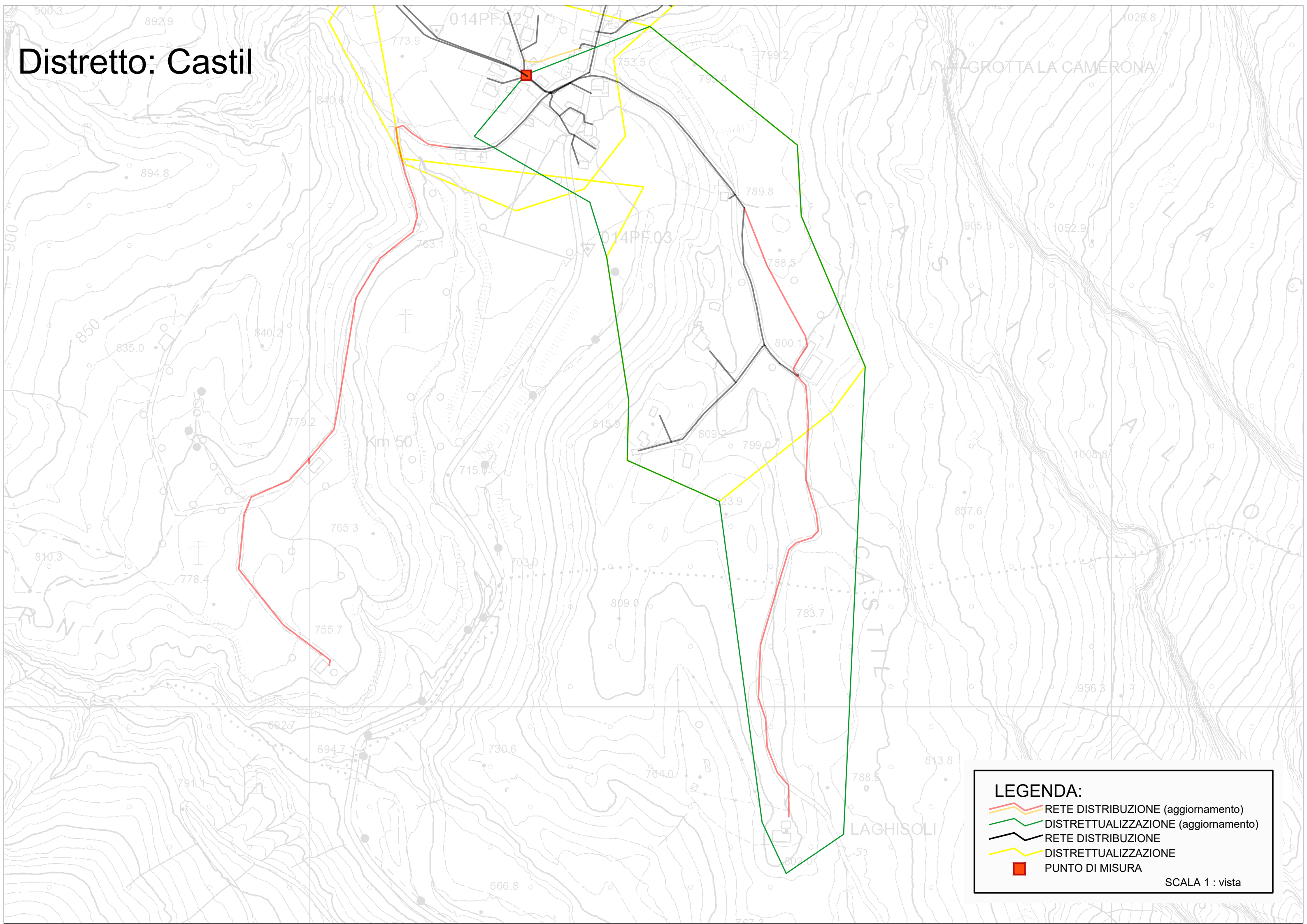


LEGENDA:






- RETE DISTRIBUZIONE (aggiornamento)
- DISTRETTUALIZZAZIONE (aggiornamento)
- RETE DISTRIBUZIONE
- DISTRETTUALIZZAZIONE
- PUNTO DI MISURA

SCALA 1 : vista

Distretto: Castil

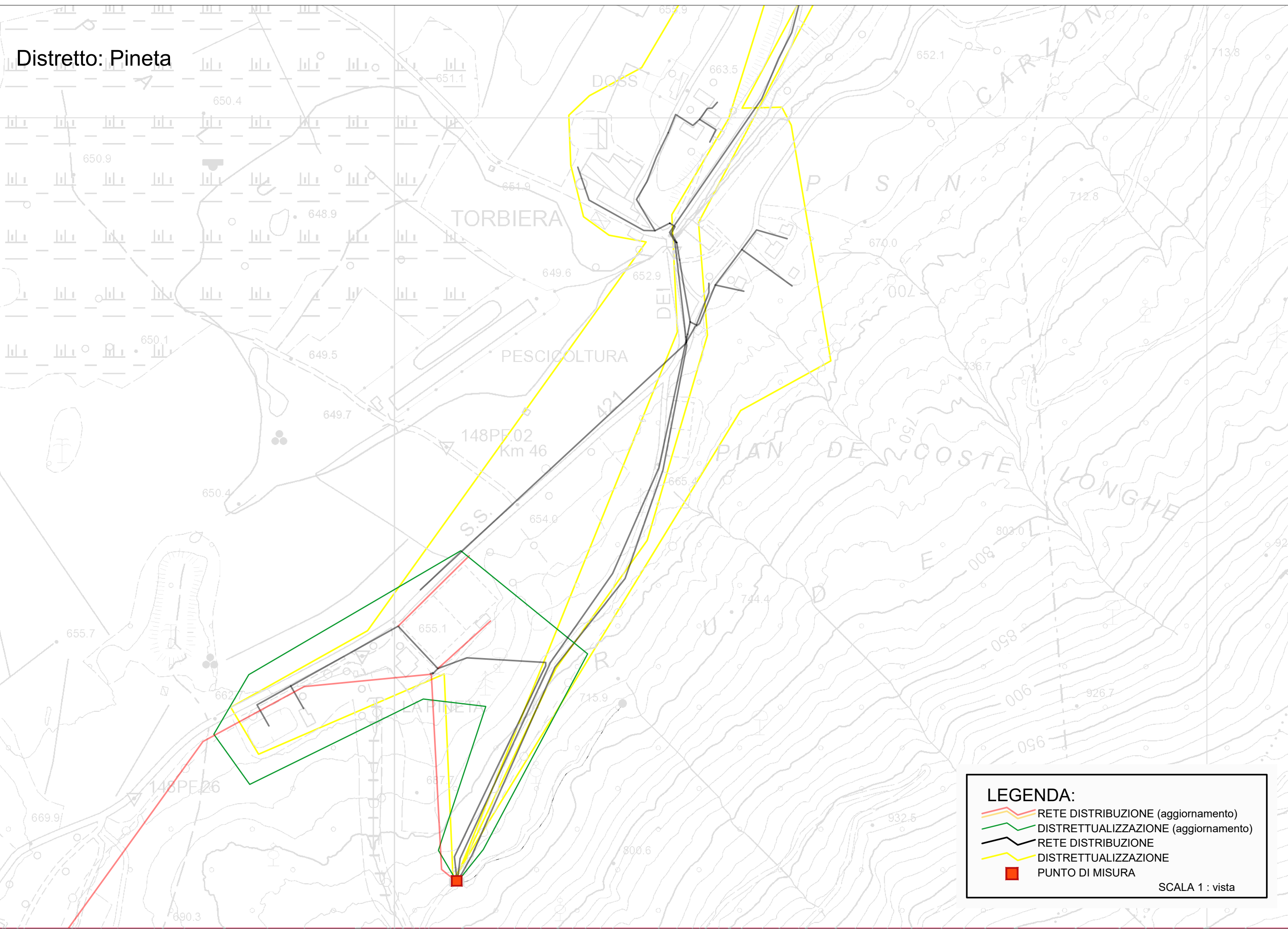


LEGENDA:


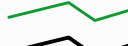



-  RETE DISTRIBUZIONE (aggiornamento)
-  DISTRETTUALIZZAZIONE (aggiornamento)
-  RETE DISTRIBUZIONE
-  DISTRETTUALIZZAZIONE
-  PUNTO DI MISURA

SCALA 1 : vista

Distretto: Pineta

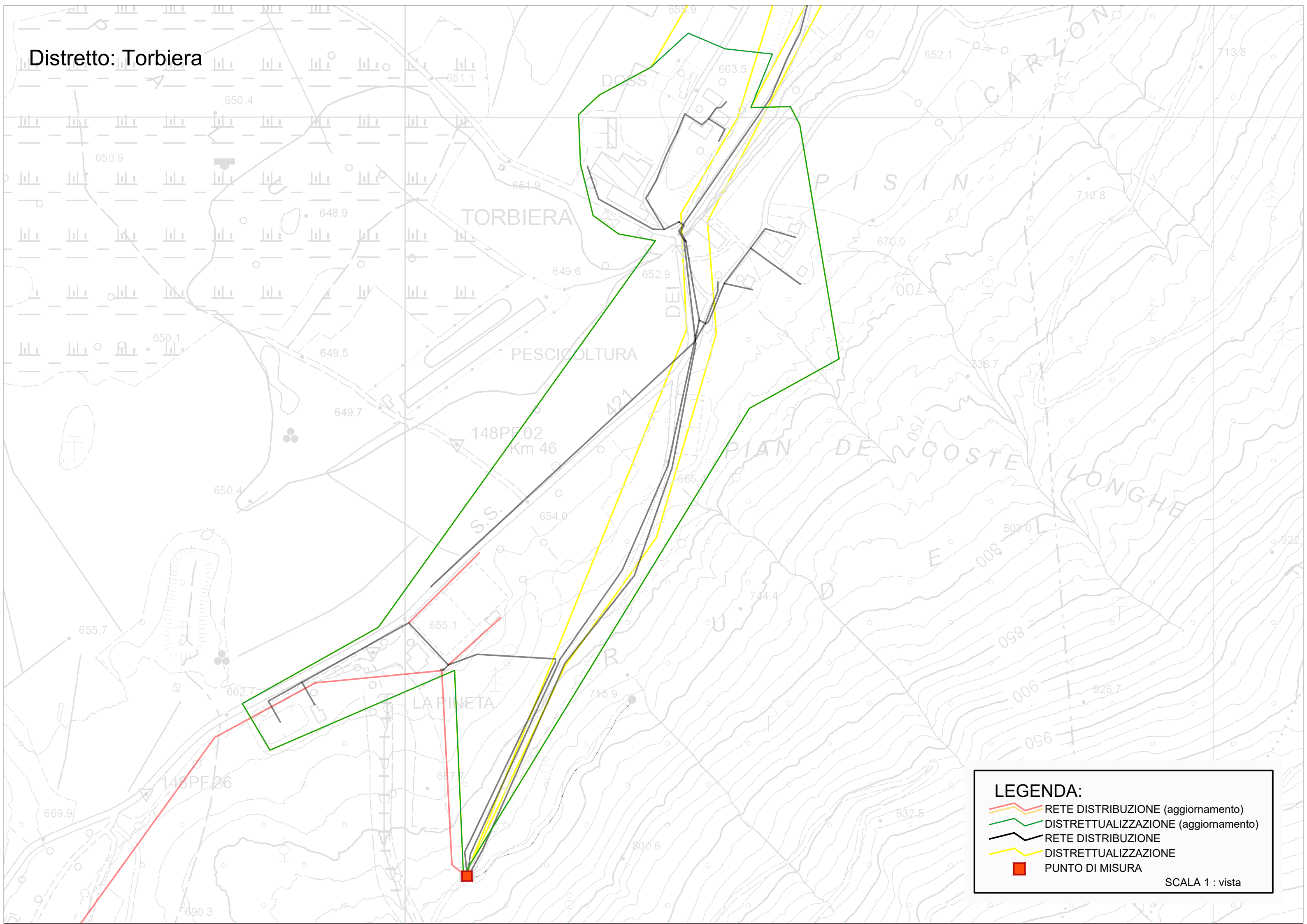


LEGENDA:


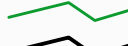



-  RETE DISTRIBUZIONE (aggiornamento)
-  DISTRETTUALIZZAZIONE (aggiornamento)
-  RETE DISTRIBUZIONE
-  DISTRETTUALIZZAZIONE
-  PUNTO DI MISURA

SCALA 1 : vista

Distretto: Torbiera

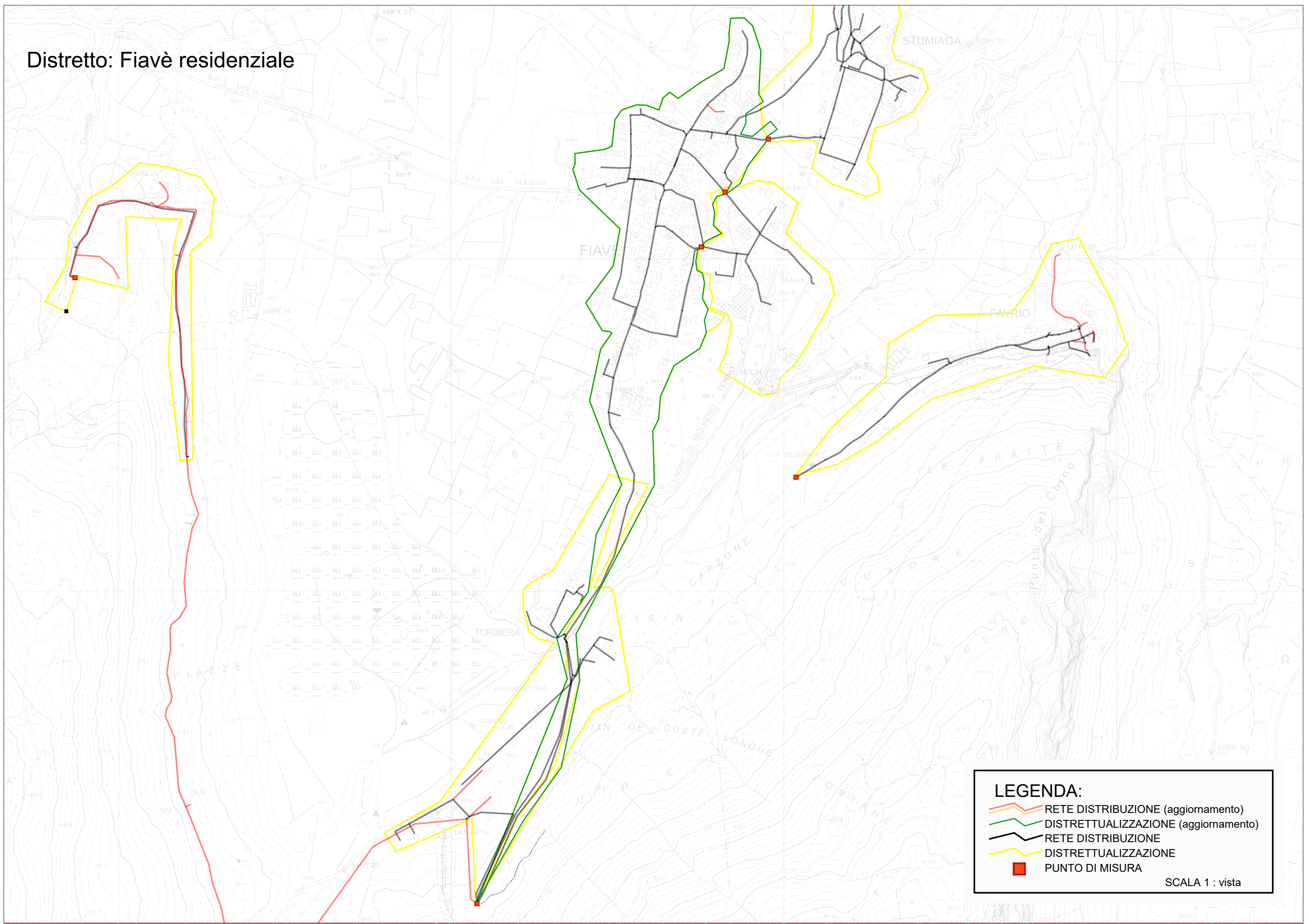


LEGENDA:


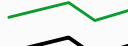



-  RETE DISTRIBUZIONE (aggiornamento)
-  DISTRETTUALIZZAZIONE (aggiornamento)
-  RETE DISTRIBUZIONE
-  DISTRETTUALIZZAZIONE
-  PUNTO DI MISURA

SCALA 1 : vista

Distretto: Fiavè residenziale

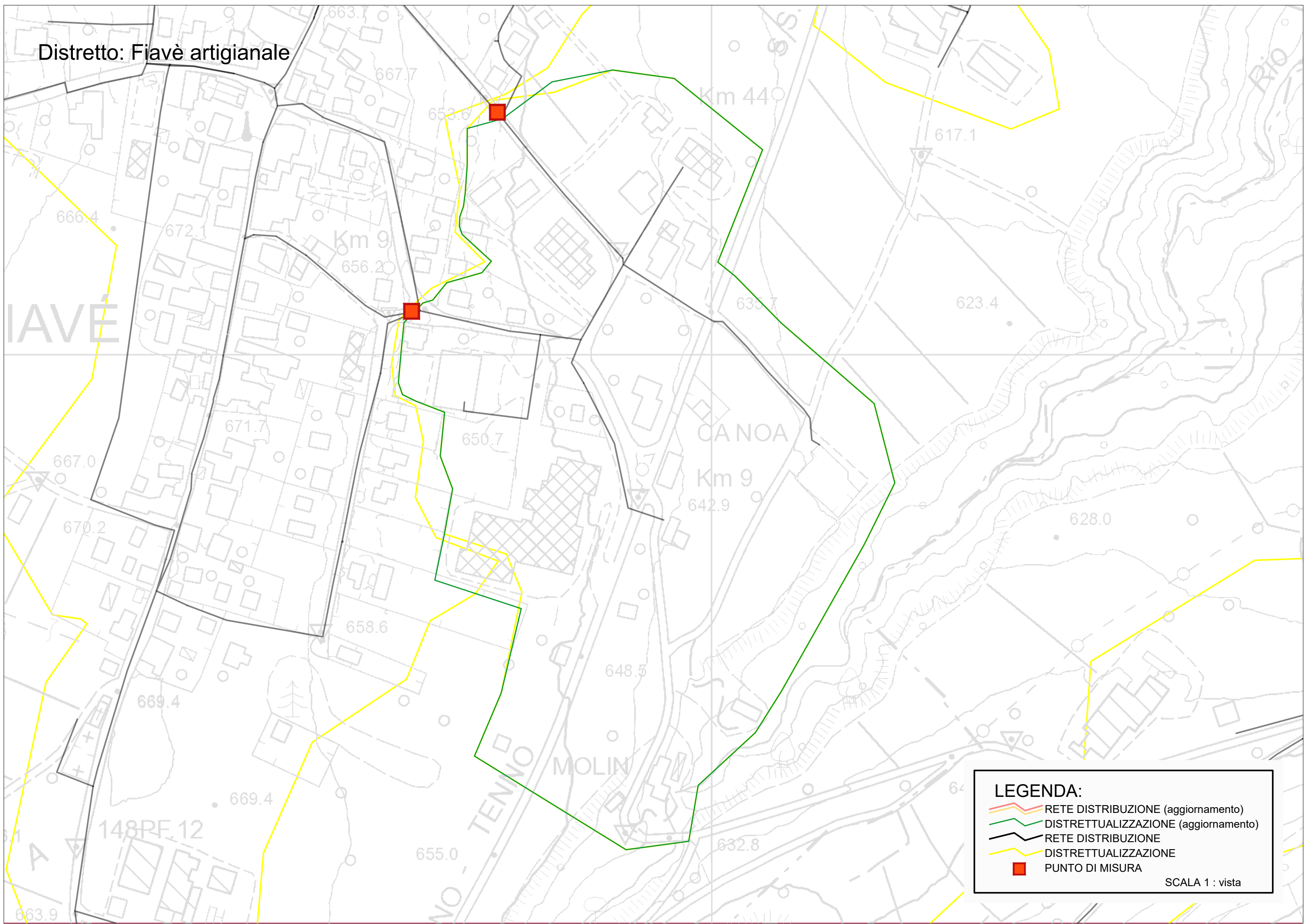


LEGENDA:






-  RETE DISTRIBUZIONE (aggiornamento)
-  DISTRETTUALIZZAZIONE (aggiornamento)
-  RETE DISTRIBUZIONE
-  DISTRETTUALIZZAZIONE
-  PUNTO DI MISURA

SCALA 1 : vista

Distretto: Fiavè artigianale

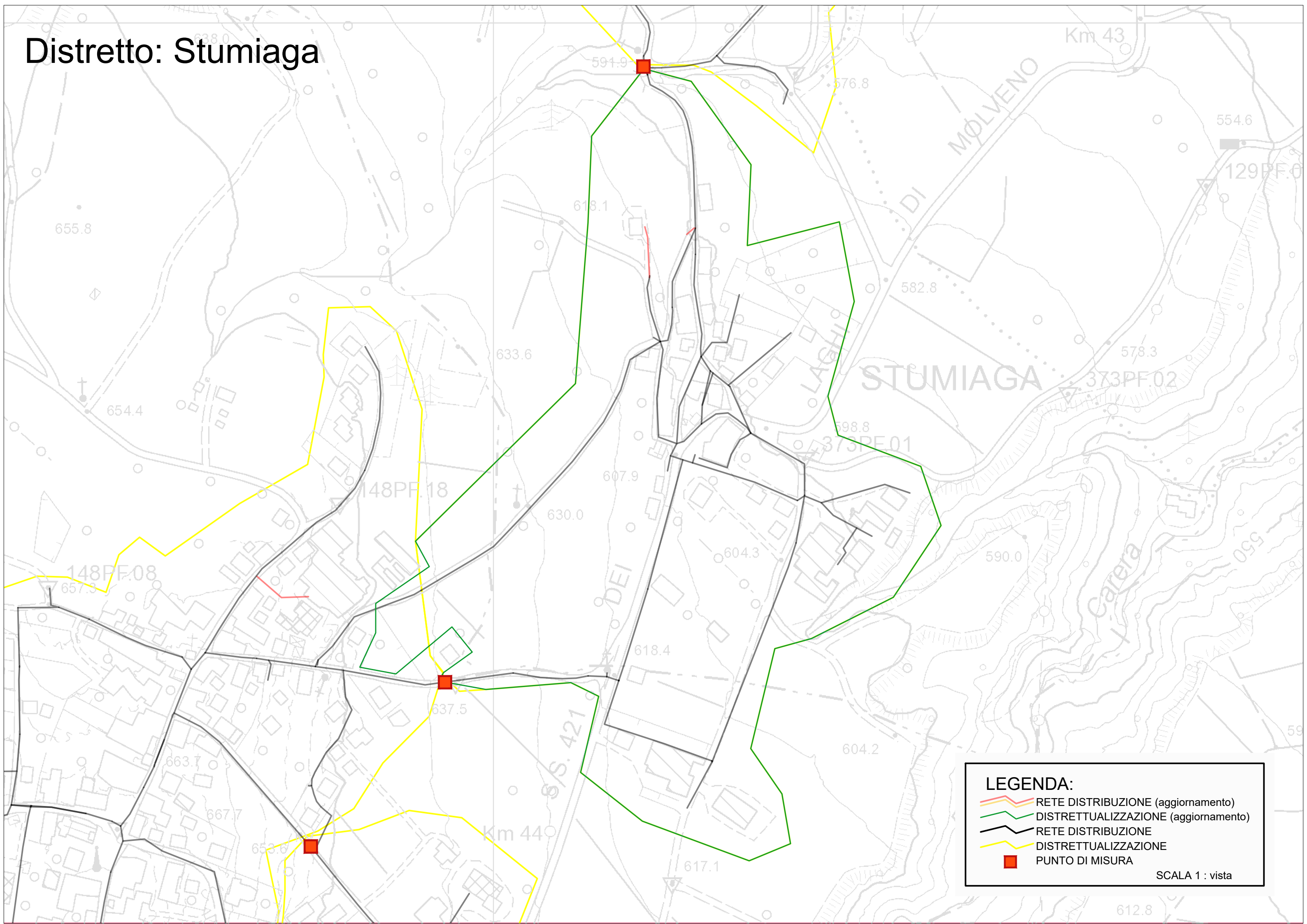


LEGENDA:






-  RETE DISTRIBUZIONE (aggiornamento)
-  DISTRETTUALIZZAZIONE (aggiornamento)
-  RETE DISTRIBUZIONE
-  DISTRETTUALIZZAZIONE
-  PUNTO DI MISURA

SCALA 1 : vista

Distretto: Stumiaga

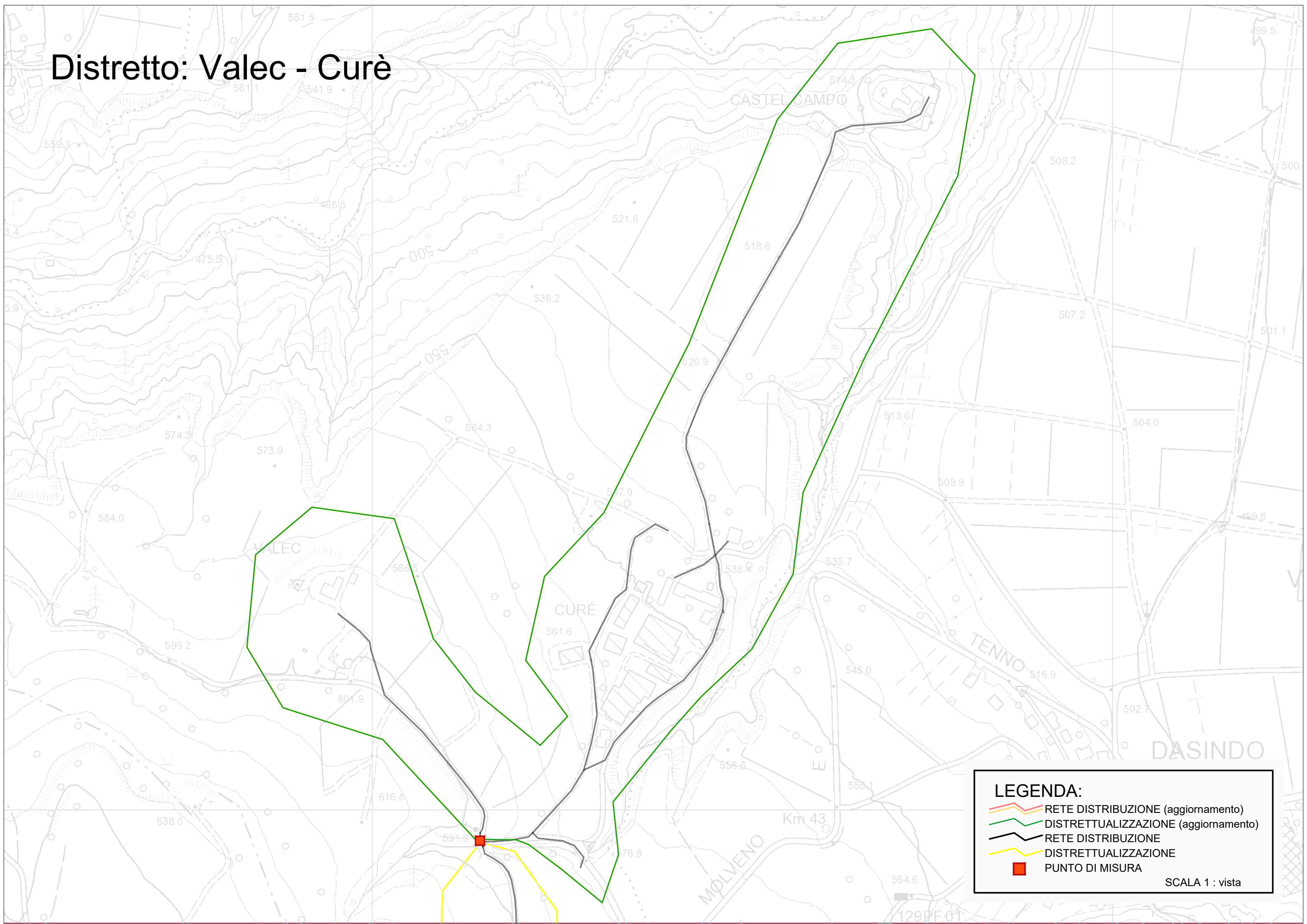


LEGENDA:


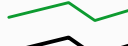



-  RETE DISTRIBUZIONE (aggiornamento)
-  DISTRETTUALIZZAZIONE (aggiornamento)
-  RETE DISTRIBUZIONE
-  DISTRETTUALIZZAZIONE
-  PUNTO DI MISURA

SCALA 1 : vista

Distretto: Valec - Curè

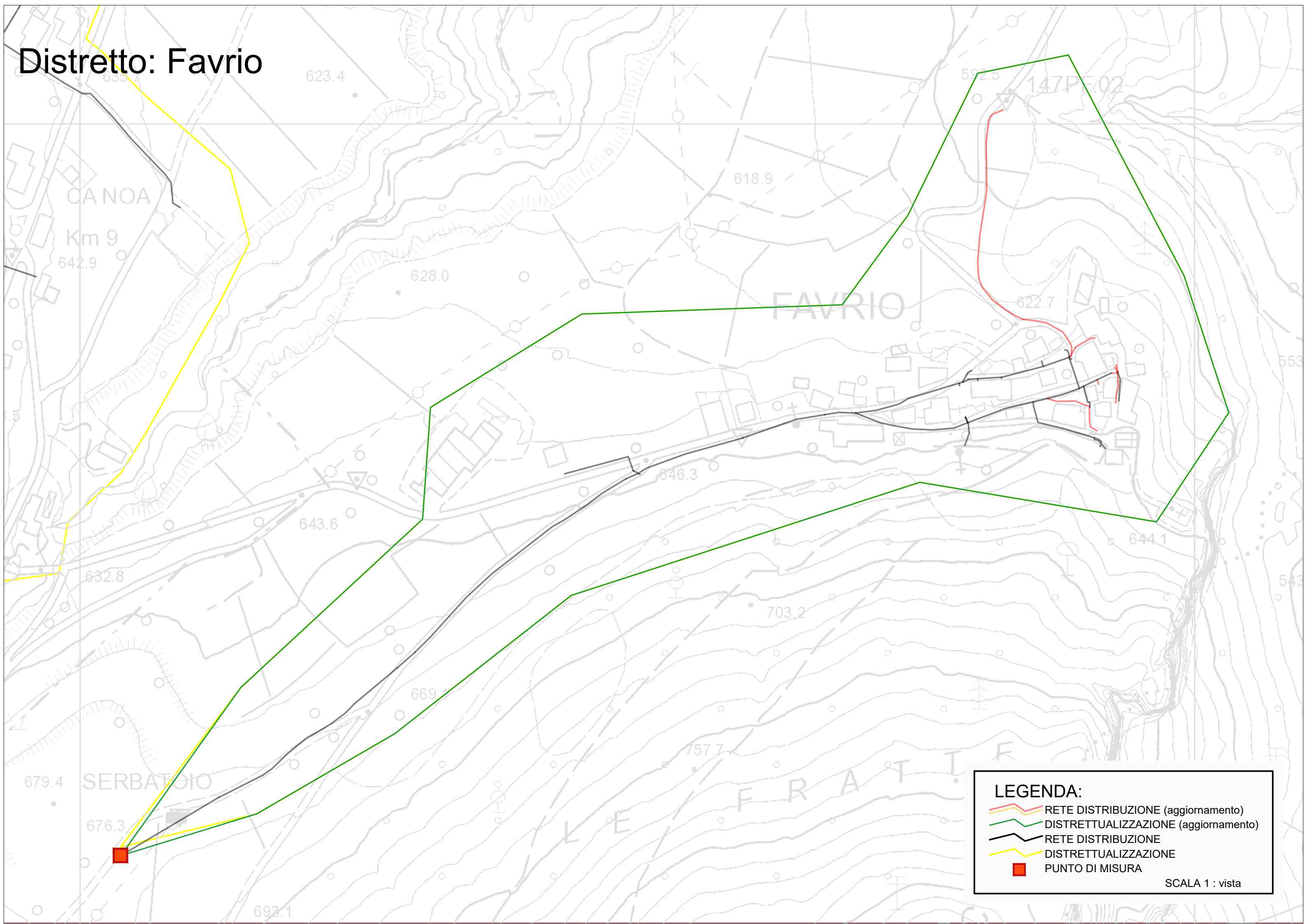


LEGENDA:

-  RETE DISTRIBUZIONE (aggiornamento)
-  DISTRETTUALIZZAZIONE (aggiornamento)
-  RETE DISTRIBUZIONE
-  DISTRETTUALIZZAZIONE
-  PUNTO DI MISURA

SCALA 1 : vista

Distretto: Favrio

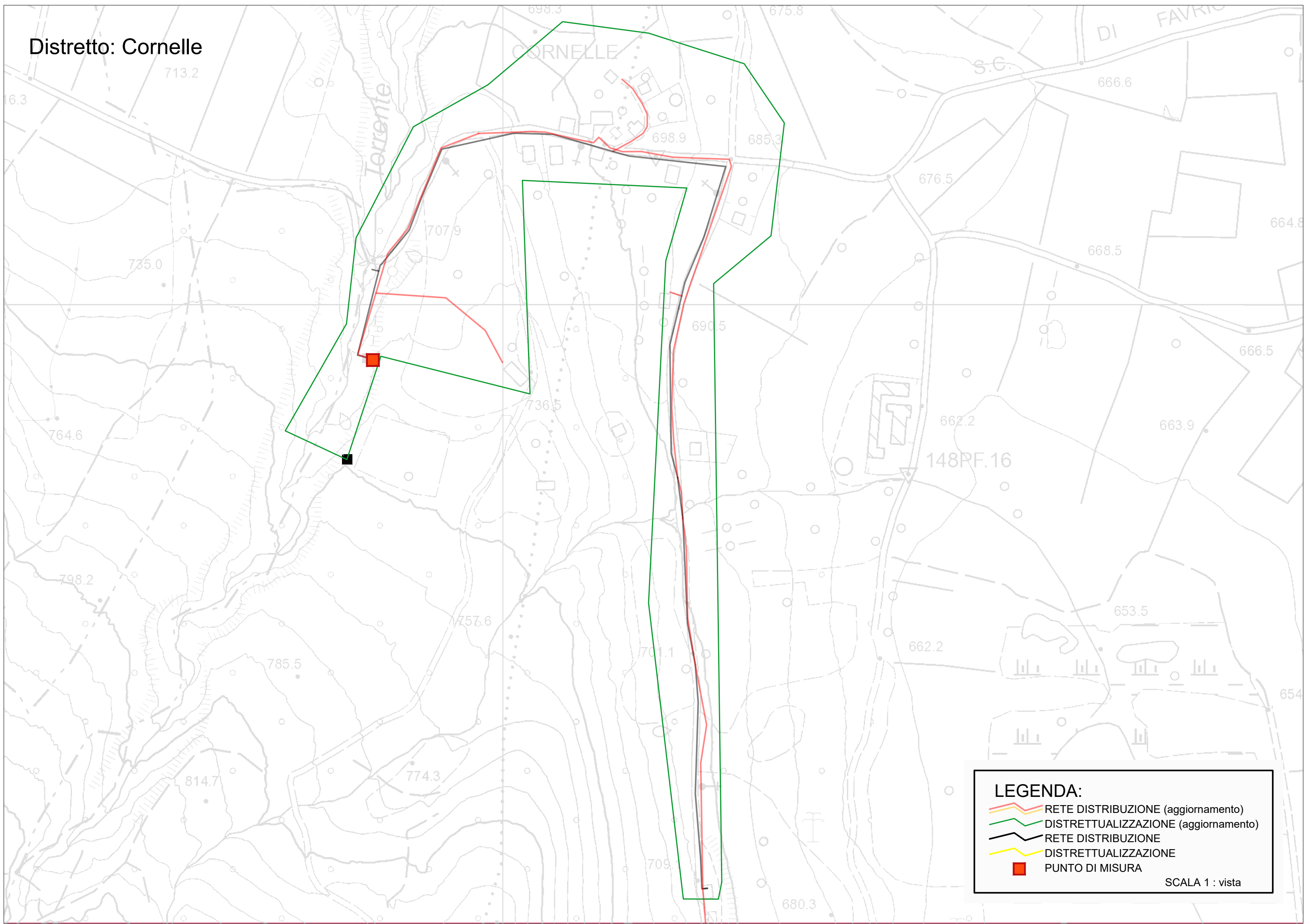


LEGENDA:

- RETE DISTRIBUZIONE (aggiornamento)
- DISTRETTUALIZZAZIONE (aggiornamento)
- RETE DISTRIBUZIONE
- DISTRETTUALIZZAZIONE
- PUNTO DI MISURA

SCALA 1 : vista

Distretto: Cornelle

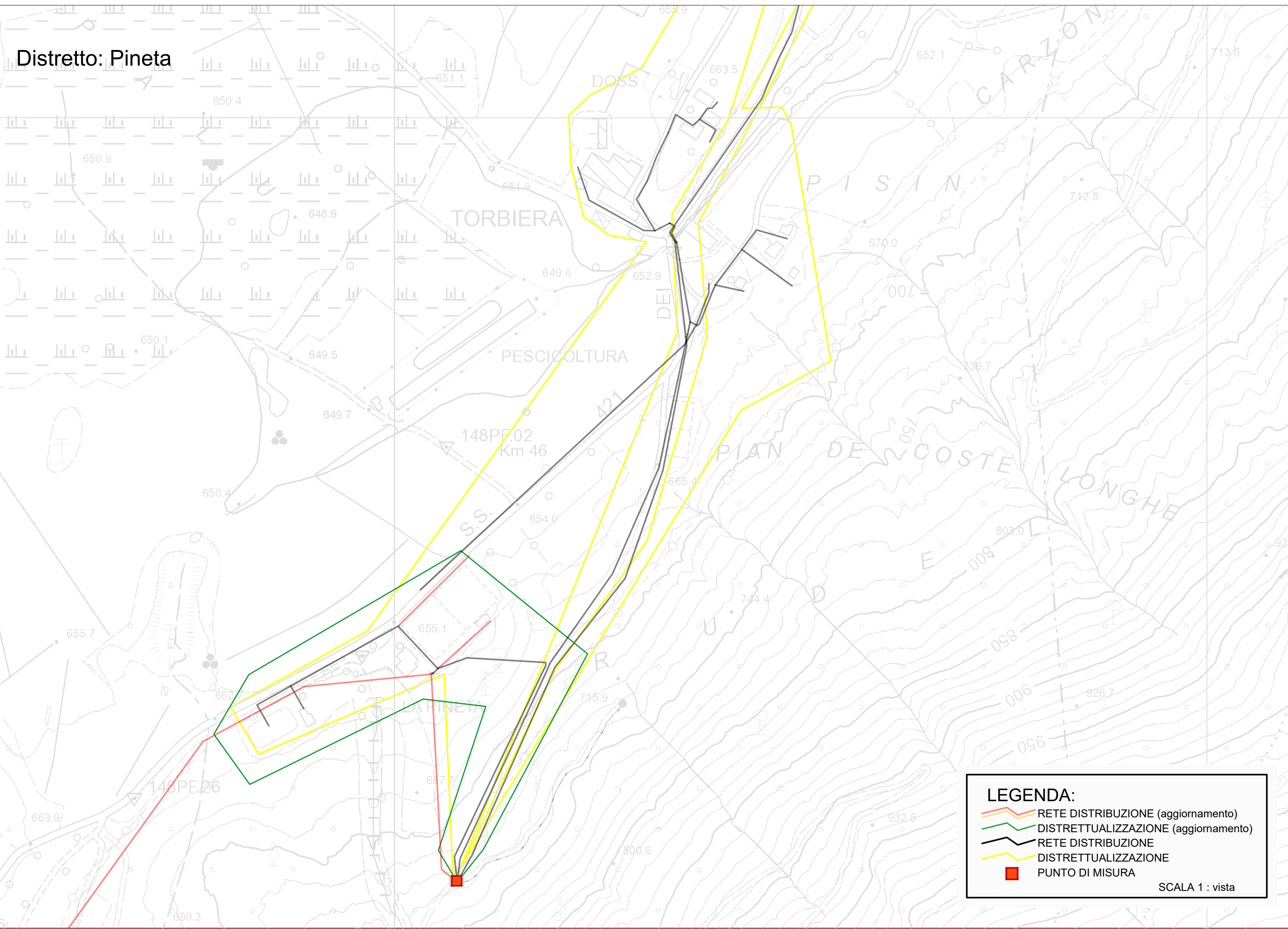


LEGENDA:






- RETE DISTRIBUZIONE (aggiornamento)
- DISTRETTUALIZZAZIONE (aggiornamento)
- RETE DISTRIBUZIONE
- DISTRETTUALIZZAZIONE
- PUNTO DI MISURA

SCALA 1 : vista

Distretto: Pineta

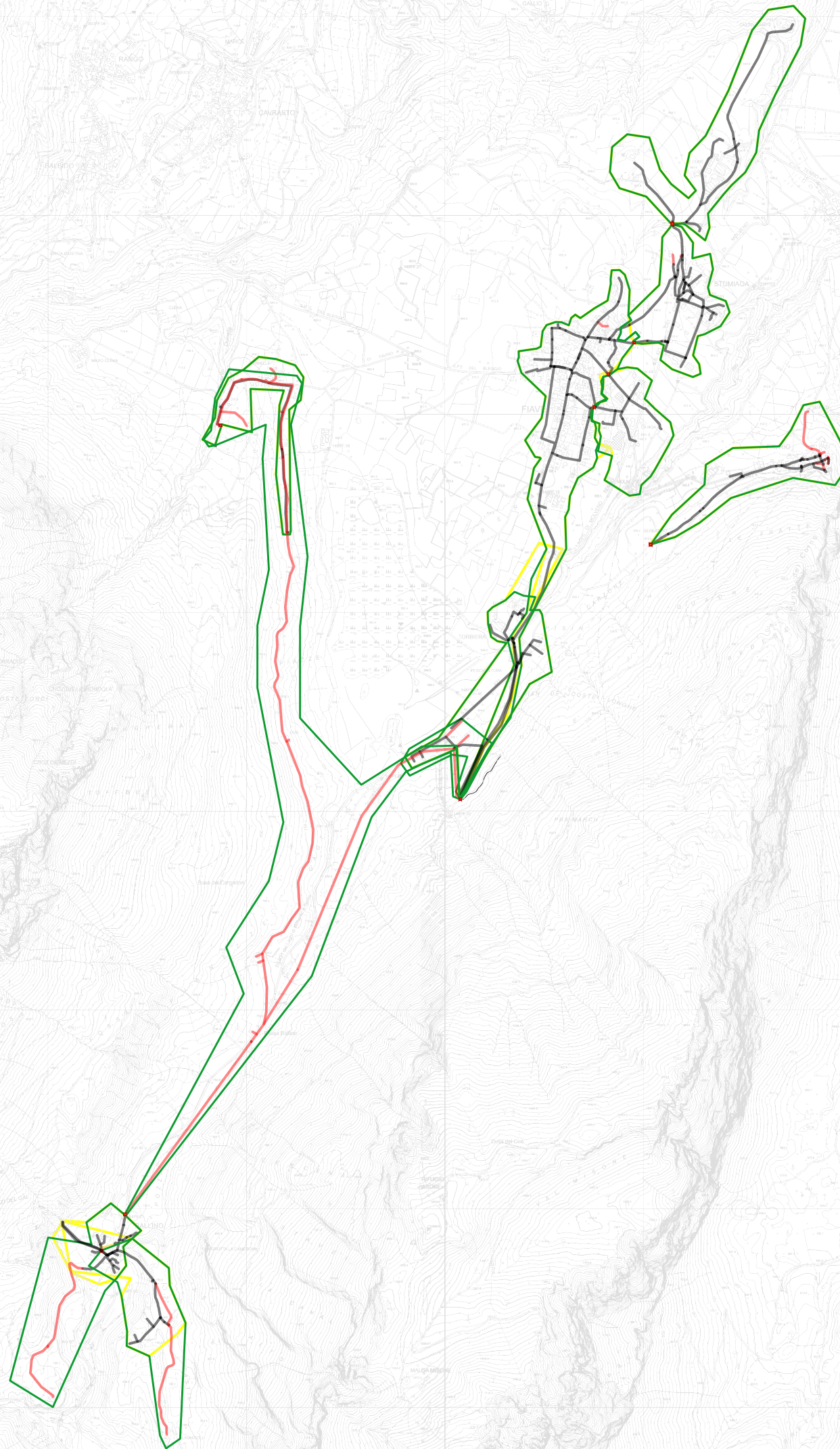


LEGENDA:






-  RETE DISTRIBUZIONE (aggiornamento)
-  DISTRETTUALIZZAZIONE (aggiornamento)
-  RETE DISTRIBUZIONE
-  DISTRETTUALIZZAZIONE
-  PUNTO DI MISURA

SCALA 1 : vista

Quadro d'unione



LEGENDA:

-  RETE DISTRIBUZIONE (aggiornamento)
-  DISTRETTUALIZZAZIONE (aggiornamento)
-  RETE DISTRIBUZIONE
-  DISTRETTUALIZZAZIONE
-  PUNTO DI MISURA

SCALA 1 : vista